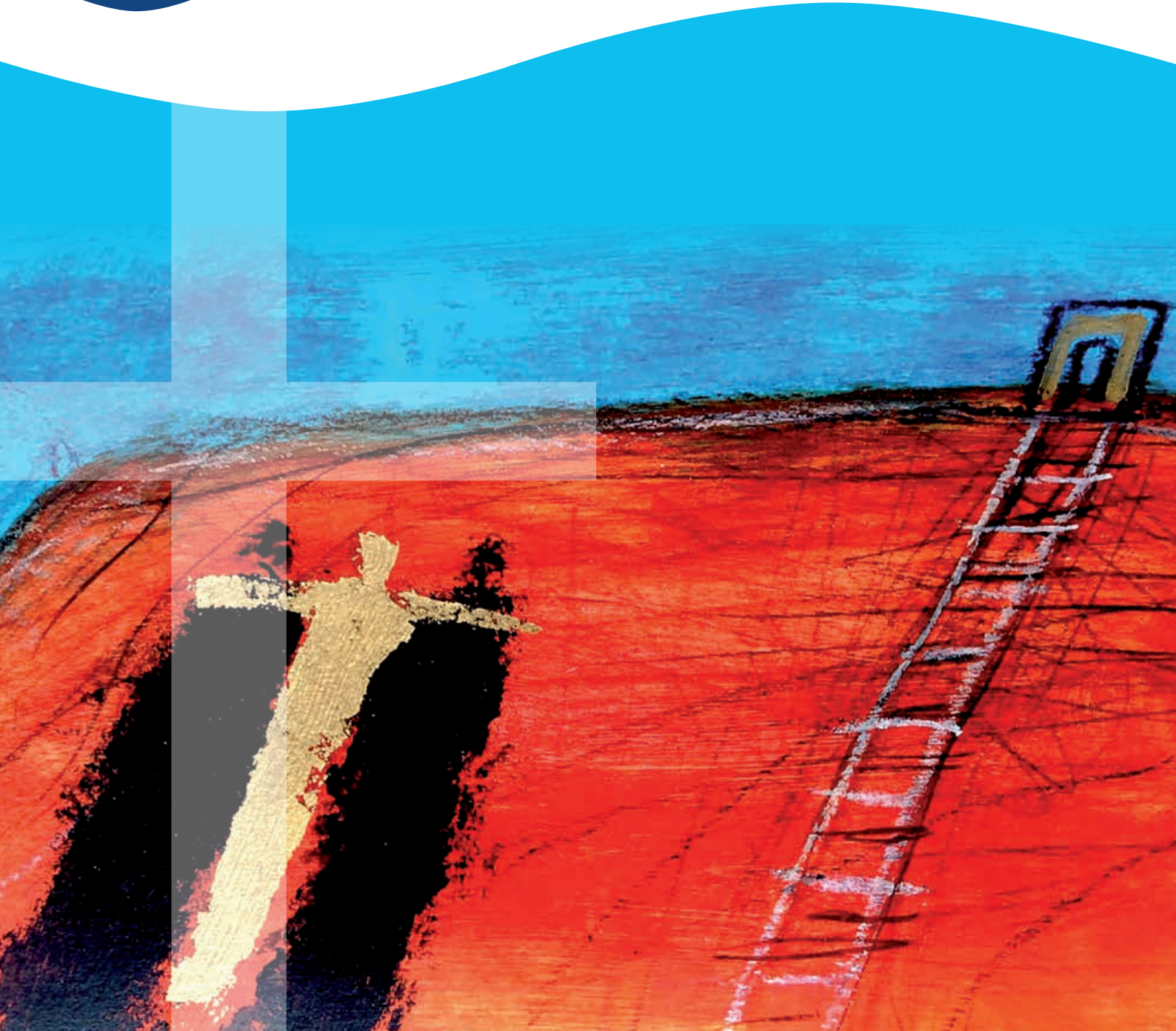


HOLM WEDEL SCHULAU

Evangelisch-Lutherischer

Gemeindebrief

April / Mai 2025



Monatsspruch April:
*Brannte nicht unser Herz in uns,
da er mit uns redete?*

Lk 24,32 (L)

Ev.-Lutherische Kirchengemeinde Wedel/Holm**Kirchenbüro**

Küsterstr. 4, 04103 - 2143
 Öffnungszeiten: Mo-Do 10 - 12, Di 16 - 18
 Fax: 04103 - 15064

www.kirchengemeinewedel.de
buero@kirchengemeinewedel.de
 Stadtparkasse Wedel,
 IBAN: DE65 2215 1730 0000 0000 43

Pastorin S. Huchzermeier-Bock,
 Küsterstraße 4, 04103 - 7113
huchzermeier@kirchengemeinewedel.de

Pastorin S. Schmidtpott,
 04103 - 82092 & 918103
schmidtpott@kirchengemeinewedel.de

Pastorin B. Lang, 04103 - 8031326
lang@kirchengemeinewedel.de
 Hinter der Kirche 4a

Kantor Daniel Cromm, 0176 - 76667336
cromm@kirchengemeinewedel.de

Jugenddiakonin Rebekka Köhnen,
 04103 - 8 69 30 / 0176 - 5721 7698
koehnen@kirchengemeinewedel.de

Küster, Mo-Mi Fr 10 - 12
 Roland Abermeth, 0176 - 57217697

Seniorenarbeit

Angela Ballendat, 04103 - 7032252

Besuchsdienst

Wedel: M. Henke, Tel. 04103 - 87174
 Holm: R. Albrecht, 13208

Ansprechpartnerin für pflegende Angehörige

Pastorin Huchzermeier-Bock, 04103 - 7113
 Trauerbegleitung: Gerda Groth, - 88991

Gemeindezentrum Holm

Küsterin G. Bruhs
 Steinberge 18, 04103 - 1881380,
bruhs@kirchengemeinewedel.de

Kindertagesstätte Regenbogen

Pinneberger Str. 32, 04103 - 88758
 Außenstelle Risthütte, 04103 - 88820

Kindergarten „Arche Noah“ Holm

Schulstraße 7, 04103 - 81334

Kindertagesstätte Löwenzahn

Voßhagen 93, 04103-84733

Friedhofsbüro: Egenbüttelweg 2, 04103 - 83121, buero@friedhof-wedel.de
 Öffnungszeiten: Mo bis Mi + Fr 9 - 12 Uhr, Do 9-12 Uhr nur telefonisch

Ev.-Lutherische Christus-Kirchengemeinde Schulau**Kirchenbüro**

Feldstr. 32-36, 04103 - 91 83 - 71
 Öffnungszeiten: Mo, Di, Do, Fr 9 - 12,
 Mi 16 - 18

Fax: 04103 - 91 83 - 72
www.christuskirche-schulau.de
mail@christuskirche-schulau.de
 Stadtparkasse Wedel,
 IBAN DE15 2215 1730 0000 0181 12

Pastorin V. Hansberg,
 Rudolf Breitscheid-Straße 75,
 0176 - 70044939
veronika.hansberg@christuskirche-schulau.de

Pastor U. Zingelmann,
 Rudolf-Breitscheid-Straße 73,
 0176 - 48142044
udo.zingelmann@christuskirche-schulau.de

Kantor u. Organist
 Freimut Stümke, 04103 - 918374
stuemke.freimut@t-online.de

Jugendmitarbeiterin Eva Nadler,
eva.nadler@christuskirche-schulau.de

Kindertagesheim

Hafenstr. 9, 04103 - 4252
 Feldstr. 32 - 36, 04103 - 82640

Anonyme Alkoholiker

Gerhard, 04103 - 64 73

Trauerbegleitung „Pustebblume“
 für Kinder/Jugendliche und Erwachsene
Kirsten Wilke 0177-752 70 61

Kindesglück & Lebenskunst e.V.
 Familienbegleitung in Krise durch
 Erkrankung und in der Trauer
 0151 22 72 63 47
www.kekk-kul.de

Telefonseelsorge: 0800 - 1110111

Termine für Gespräche

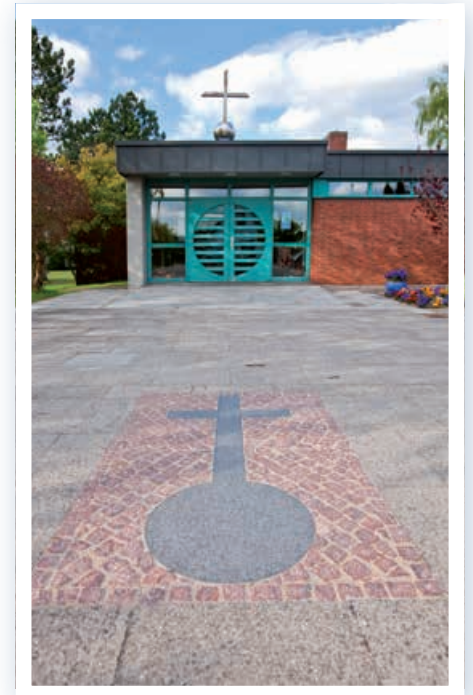
Christa Hochhuth
 nach Vereinbarung
 Anmeldung Tel. 0172 1812652

Ökumenische Taizé Andacht
Mittwoch, 21. Mai, 19 Uhr

im Gemeindezentrum Holm, Steinberge 18

Die Arbeitsgemeinschaft christlicher Kirchen und Gemeinden in Wedel lädt herzlich zur Andacht ein: Mit Unterstützung der Holmer Kantorei viele wunderbare Lieder singen und Stille erleben – und hinterher gerne noch Zeit mitbringen für Grillwurst, Wein (Wasser gibt es auch) und Klönschnack. Das wird schön – sind Sie dabei?

ACK Arbeitsgemeinschaft
 Christlicher Kirchen
 in Deutschland



Uwe Hüttner

IMPRESSUM

Herausgeber: Ev.-Luth. Kirchengemeinden Schulau und Wedel/Holm

Redaktion & Verantwortung Schulau:
 Edith Rachor, Renate Ott-Filenius

Redaktion & Verantwortung Wedel:
 Susanne Schmidtpott, Marlies Groth-Fredeland

Layout: Susanne Löwe, www.sloe.de

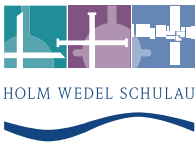
Druck: Schneider Druck e. K., T. 04101 - 216 7222,
www.schneiderdruck.de **Auflage:** 4.000 Stck.

Titelbild: Emmausjünger von Helmut Loder

Redaktionsschluss für Juni / Juli 2025:

2. Mai 2025

Besondere Veranstaltungen rund um Ostern im Kooperationsraum



Do. 17.04. 19 Uhr
Feierabendmahl zum Gründonnerstag in der **Christuskirche Schulau**: An einem festlich gedeckten Tisch Erinnerung an das letzte Abendmahl Jesu mit Gebeten und Musik.

Sa. 19.04. 23 Uhr
Liturgische Osternacht, musikalisch begleitet von der Kantorei in der **Immanuelkirche Wedel** (Taufen möglich)

So. 20.04. 5.30 Uhr
Osterfrühgottesdienst mit anschließendem **Osterfrühstück** in **Holm**. Einzug vom Feuer aus in die dunkle Kirche, dann breitet sich das Osterlicht langsam aus.

Mo. 21.04. 10 Uhr
Familienkirche mit anschließendem **Ostereiersuchen** in der Johanneskirche in **Rissen**.

So. 27.04. nach dem GD
Ostermeile rund um die Johanneskirche in **Rissen**.



Liebe Leserin, lieber Leser,
 Zu Ostern steht der Auferstehungsbericht im Zentrum der Verkündigung und der Osterlieder. Die trauernden Frauen gehen zum Grab. Es ist noch Nacht, an der Schwelle zum Tag. Statt den Leichnam Jesu vorzufinden und ihn zu salben, hören sie von einem Engel eine verstörende Botschaft. „*Hier ist er nicht. Er ist auferstanden. Erzählt das weiter!*“ Und dann tun sie das. Begegnungen mit dem Auferstandenen reihen sich aneinander. Es ist verständlich, dass den meisten Menschen zum Stichwort „*Auferstehung*“ eine persönliche Weiterexistenz nach dem Tod einfällt, wie auch immer das sein mag. Ein Zuhause bei Gott, ein Wiedersehen mit den lieben Verstorbenen, oder auch ganz anders. Die Bibel hat unterschiedliche Bilder dafür. Auferstehung ist für Christen aber nicht nur etwas Jenseitiges, ein Erleben nach dem Tod. Sondern sie geschieht auch im Hier und Jetzt. Menschen, die eine umwälzende Erfahrung von Befreiung erleben, deuten das manchmal als eine neue Geburt oder ein Auferstehungserlebnis. Ich erinnere mich an einen jungen trockenen Alkoholiker. Der sagte mir im Traugespräch: Ich musste mich entscheiden: gegen den Alkohol, gegen ein Mittrinken bei meinen Sportkumpeln, aber für meine zukünftige Frau, meinen Job und meine Gesundheit. Da war so viel zu gewinnen, dass er dem Alkohol abschwor, nach dem Fußballspielen beim Sprudelwasser blieb und abfällige Sprüche an sich abtropfen ließ – es war wie Auferstehung. Die Trauung dieses Paares war neben der Feier der Liebe auch die Feier seines Neubeginns, seiner Auferstehung im Leben. Von einer Auferstehungserfahrung im Leben und im Sterben habe ich einige Male im Altenheim Zeugin sein dürfen. Liebe-

volle, feinfühlig Mitbewohner waren an der Seite von schwerstkranken und sterbenden Menschen im Heim. Einer kam regelmäßig zu anderen Bettlägerigen zu Besuch. Er hatte ein aufmunterndes Wort oder sogar einen schelmischen Spruch auf den Lippen, wenn er wusste: Das tut ihm gut. Wenn miteinander sprechen nicht mehr möglich war, saß er einfach am Bett und hielt die Hand oder redete ruhig und leise mit seiner Mitbewohnerin. Eine andere, noch rüstige Frau wusste sich im Glauben verbunden mit einer Mitbewohnerin. Sie saß bei der Sterbenden, hielt bei ihr aus und sprach auch gelegentlich Psalmworte für sie.



Pfeffer, gemeindebrief

Auf diese Weise schenkten die Begleitenden menschliche Wärme, Geborgenheit und Zuversicht. Das Leben auf diese Weise noch im Sterben spüren zu können, waren Auferstehungs-Lichtmomente. Für die, die zu ihrer letzten Reise aufbrachen, aber auch für die, die an ihrem Bett saßen. Auferstehung gibt es im Hier und Jetzt. Befreiende Schritte, die man machen kann. Lebenskraft, mit der andere angesteckt werden. Ich glaube, es tut uns gut, wenn wir uns gegenseitig solche Auferstehungs-Lichtmomente erzählen. Frohe Ostern wünscht Ihnen

Ihre Pastorin Birgitt Lang

Bauen · Sanieren · Renovieren



Wedel · Rissener Str. 142 · ☎ 04103 / 8009-0

Wedel Elmshorn Halstenbek Uetersen Vaale HH-Volkspark HH-Wandsbek Sittensen

WhatsApp: 0171/5566403 luechau.de  



SST

SST Neumerkel · Döbler e. K.

Tel.: 04103 / 808 87 95 - Fax: 04103 / 808 87 96
 Notdienst: 01511 / 66 66 056 od. 01511 / 66 74 983
 Mühlenstraße 9 - 22880 Wedel - www.sst-wedel.de

Einbruchschutz · Schließanlagen · Schilder & Gravuren
 Notdienst · Zutrittskontrolle · Fluchtwegsicherung
 Briefkastenanlagen · Mechatronik · Tresore · Baubeschläge

Karfreitag, 18. April, 17 Uhr Christuskirche, Orgelkonzert

Hans-Bernhard Gericke und Freimut Stümke geben ein Orgelkonzert mit Werken von J. S. Bach, Felix Mendelssohn-Bartholdy u.a. Der Eintritt ist frei, Spenden für die Kirchenmusik werden erbeten. Herzliche Einladung.

Freimut Stümke



Einladung zum Mitsingen in der Kantorei

Zur Zeit studiert die Kantorei der Christuskirche das Requiem von Wolfgang Amadeus Mozart ein. Wer Lust und Zeit hat, kann gern noch bei uns mitsingen. Die **Proben** sind **dienstags 19.45 – 21.45 Uhr** einschließlich Pause. Die Aufführung ist am Ewigkeitssonntag, am 23.11.2025 um 17 Uhr. Herzlich willkommen.

Freimut Stümke

Freitag, 16. Mai, 19.30 Uhr Christuskirche, Flöte, Cembalo, Orgel



Am Freitag vor dem Sonntag „Kantate“ musizieren Kirchenmusiker Freimut Stümke und Pastor Udo Zingelmann gemeinsam an Cembalo und Blockflöte. Freimut Stümke wird außerdem an der Lobbach-Orgel spielen. Herzliche Einladung zu diesem abwechslungsreichen Konzert! Zu hören bekommen Sie: die Sonate C-dur von Georg Friedrich Händel, die Sonate D-moll von Francesco Mancini, Werke von Loeillet, die 4. Sonate in G-dur von Philibert de Lavigne u.a. Der Eintritt ist frei. Wir bitten um eine Spende für unsere Kirchenmusik.

Freimut Stümke

Informationen bei Kantor Freimut Stümke:
Tel. 04103-918374 (dienstlich), 04103-1894393 (pr.)
freimut.stuemke@christuskirche-schulau.de



Konzerte in Rissen

Ostermontag, 21. April, 17 Uhr Im Saal des Gemeindehauses, Raalandsweg 5, Rissen

Zwei Klaviere

Dirk Frühauff und Petra Müller spielen Werke für zwei Klaviere. Der Kammerchor Rissonanz ist auch dabei. Eintritt 10 Euro, Kinder und Jugendliche haben freien Eintritt.

Steve Johnson, pexels.com



Sonntag, 18. Mai, 16 Uhr Im Saal des Gemeindehauses, Raalandsweg 5, Rissen

Kinder-Musical

Es darf sich ordentlich gegruselt werden, Geister und Gespenster werden ihr Unwesen treiben..... Weitere Informationen www.johannesgemeinde.de



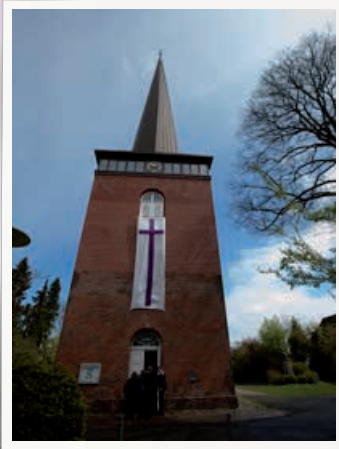
Alexas_Fotos, pixabay.com

Samstag, 19. April, 23 Uhr Immanuelkirche

*Musikalischer
Gottesdienst
in der Osternacht*

Zwischen Dunkel und Licht

Kantorei.



Sonntag, 11. Mai, 18 Uhr Immanuelkirche, Konzert

Vivaldi – die vier Jahres- zeiten

Konzert des
Kammerorchesters
der Neuen Philhar-
monie Hamburg

Veranstaltet von
der Agentur
WELTKONZERTE



<https://weltkonzerte.com/wedel>

Sonntag, 20. April, 10.30 Uhr Immanuelkirche

*Cantate am 3.
am Ostersonntag*

Liebe ist stärker als der Tod

Kirchenchor



Sonntag, 18. Mai, 10.30 Uhr Immanuelkirche, Konzert

Cantate am 3.

Singet dem Herrn ein neues Lied!

Sonja Tigges, Alt



Informationen bei Kantor Daniel Cromm:
0176-76667 336 cromm@kirchengemeinewedel.de



Zur Anmeldung:
Newsletter
Kirchenmusik

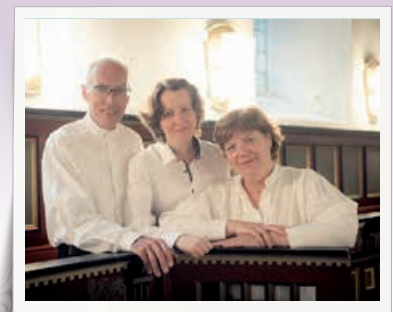


Sonnabend, 31. Mai, 19.31 Uhr Immanuelkirche, Konzert

7x31

Konzertanter Triolog

Werke von Telemann,
Händel, Corbett &
Bononcini
Ensemble „**Chiesa
del Villaggio**“



G. Helms

Eintritt 10 Euro (erm. 6 Euro)



Torsten
Früchtenicht

Sie möchten Ihre Immobilie verkaufen?

Profitieren Sie von unserer kostenlosen
Wertermittlung und langjährigen Erfahrung.

Telefon: 04103 / 966 330
immo@sparkasse-wedel.de
www.sparkasse-wedel.de

 Stadtsparkasse
Wedel

50 50 Jahre Kirchenblau – Weitere Veranstaltungen im Festjahr 2024/25

Sonntag, 6. April, 15 – 17 Uhr
Risthütte/Immanuelkirche

Goldmacher im Wedeler Pfarrhaus?

Johannes Rists Suche nach dem
„Stein der Weisen“
Vortrag von Dr. Arno Schöppe

Uwe Barghaan, wikipedia



Sonntag, 27. April, 15 – 17 Uhr
Risthütte/Immanuelkirche

Blau in Literatur und Lyrik: „Wer schrie vor Freude, als das Blau geboren wurde?“

Ein literarischer Nachmittag zum Mitmachen oder Zuhören
Buchvorstellungen und Gedichtpräsentationen
Pn. Huchzermeier-Bock, Pn. Schmidtppott



Samstag, 17. Mai, 11 – 15.30 Uhr
Immanuelkirche Wedel

Kreativworkshop zur Farbe Blau „Upcycling trifft Malerei“

„Im Workshop werden wir altes Papier zu neuem Glanz erstrahlen lassen. Aus alten Plakaten, Flyern und mehr werden Formen ausgestanzt. Mit Pinsel und Farbe werden wir diese dann in wunderbar vielen Blautönen anmalen und erscheinen lassen. Aus diesen kleinen Upcycling-Kunstwerken werden dann mit nur ein paar Handgriffen schöne kleine Anhänger. Diese werden wir dann zu einem großen Mobile zusammensetzen. Nehmen Sie gerne selbst Magazin, Flyer oder ähnliches mit. Insbesondere Material, welches blaue Anteile hat, ist besonders hilfreich für den Workshop“
Referentin: Julia Mayer, Amoin, Kirchenkreis Hamburg-Ost
Das Angebot ist kostenlos.



Wir freuen uns über Anmeldungen **bis 10. Mai** über das Kirchenbüro, T. 2143 buer@kirchengemeindewedel.de oder Pn. Huchzermeier-Bock, T. 7113 huchzermeier@kirchengemeindewedel.de

**Sonntag, 11. Mai,
15 – 17 Uhr**
Immanuelkirche

Kunst im Turm
the valley below Vernissage
von Gaby Bergmann, Hamburg
Ausstellungsdauer: 11.5. – 30.6.



Re:sonanz

Ein Gedanke kommt, stört und folgt einem weiteren, vereinigt sich, stört, diesem Karussell folgt meine Hand, mein Körper, es führt mich in die Interaktion zwischen meinem analytischen Diskurs und der Verbindung meiner Intuition. Ich erforsche in meiner Arbeit den Grad minimaler Fixierungen und die Möglichkeit größtmöglicher Freiräume. Auf dünnstem Papier von 40 g muten die Arbeiten wie Briefe mit bildnerischen Botschaften an.

**Donnerstag, 10. April,
19 Uhr Bibliothek**

Fahrt ins Blaue II
Info-Abend: Küsterstr. 4
Gedächtniskirche Berlin inkl.
Führung. Pn. Schmidtppott,
Pn. Huchzermeier-Bock



Alloheim Senioren-Residenz „An der Elbe“ in Wedel

Die Senioren-Residenz „An der Elbe“ gehört zur Unternehmensgruppe der Alloheim Senioren-Residenzen. In der Residenz „An der Elbe“ finden bis zu 90 Menschen ein neues Zuhause und wenn sie es möchten, sogar mit ihrem Haustier.

Alloheim Senioren-Residenz „An der Elbe“
Hafenstraße 16-18 | 22880 Wedel
Telefon (04103) 9335-0

ALLOHEIM
SENIEN-RESIDENZEN

www.alloheim.de



**Wir
suchen
Pflegefachkräfte**

Weißt du, wo der Himmel ist ...? Du bist mitten drinnen Donnerstag, 29. Mai, 10 Uhr

R. Ott-Filenius



Himmelfahrtstag – Gottesdienst

Wir feiern das am Himmelfahrtstag mit einem gemeinsamen Gottesdienst der Kirchengemeinden **Schulau und Wedel/Holm**. Bei schönem Wetter wollen wir unter freiem Himmel sein, im Innenhof des **Gemeindezentrums** der **Christuskirche Schulau**. Dazu laden wir herzlich ein, auch zum kleinen Picknick im Anschluss (zu dem gerne alle etwas beisteuern dürfen. Danke!).

„Weißt du, wo der Himmel ist ... nicht so hoch da oben“

Herzlich willkommen!

Pastorin Veronika Hansberg



Elbtaufe am Wittenbergener Strand in Rissen Sonntag, 15. Juni, 10 Uhr

WEIL DU EIN SEGEN BIST Dein Tag – Deine Taufe

Überlegen Sie schon länger, sich taufen zu lassen oder Ihr Kind? Vielleicht ist das die Gelegenheit! In einer großen Gemeinschaft, unter freiem Himmel! Mit der Taufe dazugehören. Mit Sicherheit ein schönes Erlebnis.

Anmeldung bei **Pastorin Veronika Hansberg**, T. 0176 70044939, E-Mail: veronika.hansberg@christuskirche-schulau.de oder bei **Pastorin Friederike Harbordt** T. 040 8190064, harbordt@johannesgemeinde.de



Ingrid Ullzka

Bei Fragen, Unsicherheiten und allem, womit Ihr nicht allein bleiben wollt, könnt Ihr euch an Pastorin Veronika Hansberg wenden.

epd-bild, Stephan-Wallocha



R. Ott-Filenius

Pfingstmontag – vernetzt 9. Juni, 11 Uhr, Elbespielplatz Richtung Segelverein „Mitten im Wind: Leinen los!“ Open-Air-Gottesdienst mit Bläserkreis

Wir – die Kooperationsgemeinden Rissen – Schulau – Wedel/Holm – wollen unsere Zusammenarbeit mit diesem Gottesdienst offiziell beginnen.

Noch sind viele Fragen zu diesem Fest zu klären. Deshalb vergewissern Sie sich bitte auf den Homepages der Gemeinden oder in Pressemeldungen dazu bzw. im nächsten Gemeindebrief werden wir über die Details informieren.

Das Datum ist nicht zufällig gewählt: wir wünschen uns frischen Wind, guten Geist und pfingstlichen Mut – nachhaltige Gemeinschaft.

Kirchengemeinde Rissen:
Pn. Issa, U. Drechsler
Kirchengemeinde Schulau:
Pn. Hansberg, R. Ott-Filenius
Kirchengemeinde Wedel/Holm:
Pn. Huchzermeier-Bock, P. Lüdemann

Termin schon einmal vormerken!

Gemeindefrühstück in Schulau



Dienstag, 29. April
und Dienstag, 27. Mai
10 Uhr, Gemeindezentrum



26. April, 14 – 17 Uhr



Christuskirche Schulau
Feldstraße 32-36






KIRCHE MIT KINDERN

ÜBER RASCHUNGS KIRCHE

Neuer Termin:
Freitag, 4. April
von 16 - ca. 19.30 Uhr

Für Kinder zwischen 5 und 12
und alle, die sie begleiten
und mitmachen wollen

FEIER

KREATIV STATIONEN
ab 16.30 Uhr

GEMEINSAMES ESSEN
ab ca. 18.45 Uhr

ALLTAG
spätestens 19.30 Uhr
satt und fröhlich nach Hause

Ankommen, Kennenlernen

Gemeindezentrum Holm
Steinberge 18
www.kirchengemeinewedel.de




zapCulture, pixabay.de



EINER, DER ES GUT MIT DIR MEINT Familienkirche in Schulau Sonntag, 25. Mai um 11.30 Uhr Christuskirche Schulau

Zum zweiten Mal laden wir zu unserem **Familiensonntag** ein: Am 25. Mai um 11.30 Uhr in der **Christuskirche Schulau** mit einem kleinen **Gottesdienst**, einem einfachen **Mittagessen** und einem **Spiel- und Bastelangebot** für Familien. An diesem Sonntag wird es um **Freundschaft** gehen. Eine gute Gelegenheit, einen **Freund oder eine Freundin mitzubringen**. Wir freuen uns auf Euch! Nachfragen dazu bei Pastorin Veronika Hansberg T. 0176 70044939, E-Mail: veronika.hansberg@christuskirche-schulau.de oder Jugendmitarbeiterin Eva Nadler unter E-Mail: eva.nadler@christuskirche-schulau.de.



Wann haben sie das letzte Mal eine Postkarte erhalten?

Mit einer Spende von 10€ können sie unsere Sommer Freizeit unterstützen und bekommen im August eine Urlaubskarte von uns zurück.



Über den QR Code können sie sich direkt anmelden für unsere Postkarten-Aktion.

Mit ihrem Beitrag helfen sie uns, den Teilnehmerbeitrag so gering wie möglich zu halten.

Etwas unklar?
Dann fragen sie bei unseren Jugendmitarbeiterinnen nach:
Rebekka Koehnen
koehnen@kirchengemeinewedel.de
Eva Nadler
eva.nadler@christuskirche-schulau.de



BESTATTUNG & VORSORGE.

TAG & NACHT 04103 / 165 65



Bahnhofstraße 56
22880 Wedel
Tel. 04103 165 65
Fax 04103 884 80
rieprich-bestattungen.de



Rieprich
Bestattungen





Kirchengemeinde Wedel/ Holm



Evangelisch-Lutherische
Christuskirche Schulau

Komm mit in das Land, der Wälder und Seen, der Wikinger und der Lakritze! Vier Gemeinden wollen sich gemeinsam mit dir auf den Weg machen:

ALSO KOMM MIT UNS NACH DÄNEMARK!

Genauer nach Nordborg, auf die Insel Als im Süden von Dänemark

Dort erwartet Dich:

- ☒ ein schönes Haus mit Mehrbettzimmern
- ☉ 9 Duschen, mehrere Tagesräume, Sofa-Ecken ...
- ☒ ein tolles Gelände direkt an der Ostsee
- ☉ Volleyball, Fußball,
- ☉ Grill- und Lagerfeuerstelle
- ☉ Natur pur
- ☒ abwechslungsreiches Programm
- ☉ Spannung, Spiel und Sport
- ☉ Musik und Party
- ☉ Gemeinschaft und Begegnungen mit Gott
- ☉ Gemeinsames Kochen
- ☉ Ruhe und Erholung
- ☉ Abenteuer ohne Ende



Also los, melde dich schnell an - bevor die Plätze weg sind!

- Wann: 27.07. - 01.08.2025 (1. Ferienwoche)
 Wohin: LØNSØMAJ - Eine ehemalige Dampfschiffstation mit großem Strandgrundstück in Süddänemark (Nordborg)
 Wer: 30 Jugendliche im Alter von 12 - 15 Jahren
 Veranstalter: Evangelische Kirchengemeinde Wedel/ Holm, Christuskirche Schulau, Johannes-Kirchengemeinde Hamburg-Rissen, Ev.-Luth. Kirchengemeinde Tornesch
- Leitung: Diakonin Rebekka Köhnen, Gemeindepädagogin Katharina Hermann, Jugendmitarbeiterin Eva Nadler
 Küsterstraße 4, 22880 Wedel; 0176 5721 7698 koehnen@kirchengemeinewedel.de
- Leistungen: Hin- und Rückfahrt im modernen Reisebus; Unterbringung in Mehrbettzimmern; Haft- und Unfallversicherung; (Selbst-) Vollverpflegung; abwechslungsreiches Programm; Sport-, Spiel und Bastelmaterial, Vor- und Nachtreffen

Restplätze frei - also schnell sein!

Preis: 200,- €



MITTEN IM DORF

JOHANNESKIRCHE RISSEN

KinderBibelWoche in Rissen

Sonntag, 31. August bis
Mittwoch, 3. September

Johannesgemeinde, Raalandsweg 5

Gemeinsam machen sich **Kinder von 6 – 12 Jahren** mit Jona auf den Weg, der von Gott einen Auftrag erhalten hat. ...

Es sind noch einige Plätze frei!

Anmeldungen über: www.johannes-gemeinde.de > Menüpunkt „Service“.

Infos: www.christuskirche-schulau.de oder bei Eva Nadler unter E-Mail: eva.nadler@christuskirche-schulau.de.



PFLEGETEAM 24

Wir bieten Ihnen ein individuelles Leistungsangebot im Rahmen des Pflegeversicherungsgesetzes und weiterer Leistungsbereiche der Krankenkassen. Wir beraten Sie gerne und helfen Ihnen durch qualifizierte Pflegefachkräfte.

Grundpflegerische Betreuung auf allen Stufen der Pflegebedürftigkeit - Pflegeberatung nach § 37 SGB XI - Häusliche medizinische Behandlungs- pflege - Verhinderungspflege bei Urlaub/Erkrankung der Angehörigen - Haushaltsführung - Hausnotruf - 24 Stunden-Rufbereitschaft - Beratung und Vermittlung von Pflegehilfsmitteln - Hilfestellung bei Pflegeanträgen und Durchsetzung Ihrer Ansprüche - ambulante, postoperative Nachsorge - Vermittlung individueller Dienstleistungen

Beratungstelefon: 04103 - 98 97 70

ABC-Straße 14 - 22880 Wedel - www.pflegeteam24.com - mail@pflegeteam24.com

Seniorenachmittage in der Risthütte alle 14 Tage, mittwochs um 14.45 Uhr

Mit Kaffee und Kuchen beginnen wir unsere Treffen und widmen uns dann einem bestimmten Thema:

- 9.4. – fällt leider aus –
- 23.4. **Geschichten der Magie**
– von Hexen, Runen
und Orakeln ...



- 7.5. **„Ich fahr' so gerne Rad“**
– von der Lust am Drahtesel
- 21.5. **Spielenachmittag**
– Rommé, RummyKub, Elfer
raus u.v.a.

Änderungen sind leider nicht immer vorhersehbar.

Bitte achten Sie auf die Hinweise zu den einzelnen Veranstaltungen am Anschlagbrett im Eingang der Risthütte. Gäste sind herzlich willkommen, ggf. melden Sie sich bitte vorher unter der Telefonnummer 7032-252 an.

Schön, wenn Sie dabei sind!

Wir laden Sie dazu herzlich ein.

Angela Ballendat

Deutscher Evangelischer Kirchentag

**Dt. Evangelischer
Kirchentag:
30.4. – 4.5.2025**

So lautet das Motto des 39. Kirchentages, der **in Hannover** stattfinden wird.

Mutig, stark und beherzt will der Kirchentag Menschen miteinander ins Gespräch bringen, auch zu schwierigen Themen. Und damit passt das Motto genau in diese Zeit, in der es Mut braucht, beherzt die Krisen anzugehen, seien es Kriege in Europa und weltweit oder die Klimakrise. Dabei ist der Kirchentag offen für alle, aber nicht für alles: rassistische Positionen oder Hass und Hetze werden kein Podium bekommen. Hingegen soll der Mehrwert von Kirche deutlich werden: bei allen Diskussionen unter Menschen hat bei uns immer noch Gott das letzte Wort. Zu über 1.500 Veranstaltungen werden dabei in Hannover mehr als 100.000 Teilnehmende erwartet.

Wer nicht selbst zum Kirchentag fährt, kann dennoch an ihm teilnehmen:

**Live-Übertragung des
Abschlussgottesdienstes im
Seminarraum der Christuskirche
am Sonntag, 4. Mai, 10 Uhr**

Dazu herzliche Einladung!

Udo Zingelmann

*P.S. Pastorin Julia Issa aus Rissen wird am
Freitag, 02.05.2025 nachmittags einen
Workshop im Zentrum Geschlechter-
welten und Regenbogen leiten.*

*Das Programm zum DEKT finden Sie hier:
www.kirchentag.de/programm-verteiler*



4. Frühstücksgottesdienst

Singen, Beten, Bibel und Impuls
und mittendrin Frühstück,
Gemeinschaft und Austausch.
Jedes Alter ist willkommen, gerne
auch ganze Familien!

PS: Anmelden hilft bei der Vorbereitung, spontane Besuche sind aber ebenso willkommen
schmidt.pott@kirchengemeindepott.de

**Feierabendmahl
Gründonnerstag
in Schulau
Donnerstag, 21. April,
19 Uhr, Christuskirche**



In guter Tradition wollen wir auch dieses Jahr wieder die **Osterfeiern eröffnen** mit dem Feierabendmahl zum Gründonnerstag.

Die Kirche wird zum Gastraum: in Erinnerung an das letzte Abendmahl Jesu mit seinen Jüngern sitzen wir an Tischen beieinander, singen, hören Gottes Wort und essen miteinander. So erleben wir die Gemeinschaft Gottes und der Menschen ganz praktisch.

Alle sind herzlich willkommen!

Pastor Udo Zingelmann



Bestattungsinstitut

Volker Evers

persönlich und kompetent

Telefon: 04103 - 18 99 188

Spargelkamp 78 ♦ 22880 Wedel

www.evers-bestattungen.com

R. Ott-Filenius



Silberne Konfirmation in Schulau Sonntag, 21. September

In diesem Jahr möchten wir wieder das Fest der Silbernen Konfirmation feiern. **Eingeladen sind die Jahrgänge 1999 und 2000.** Mit einem festlichen Gottesdienst werden wir die Silberne Konfirmation in der Kirche feiern, und im Anschluss wird es ein kleines Fest geben mit Brunch oder Grillen.

Bitte helfen Sie uns, die Adressen der Silbernen Konfirmanden herauszufinden, damit wir die Einladungen zuschicken können. Reservieren Sie den Termin schon einmal vor, wenn Sie selbst dazugehören. Wir freuen uns auf Sie.

Pastor Udo Zingelmann

R. Ott-Filenius



Konfirmationen in Schulau



**Sonnabend, 3. Mai, 14 Uhr
Pastor Zingelmann**

Amelia Bangert, Amelie Laura Bier, Lenya Buhrke, Marten Ledderhos, Chiara Leitner, Celina Lumpe, Luca Schwill, Johannes Sommer, Tristan Stöfhas

Konfirmationen in Wedel



**Sonnabend, 3. Mai, 11 Uhr
Pastorin Lang**

Constantin + Hendrik Bischof, Miley Chrobak, Clara Cordes, Mattes Dauge, Mika Hansen, Franka Holzwarth, Joris Latranyi, Romy Lorandt, Luis Oelze, Linn Ramünke, Zoe Rebien, Benjamin Rehr, Fenja Runge, Ben Zeuner

**Sonntag, 4. Mai, 10.30 Uhr
Pastorin Susanne Schmidtppott**

Gustav Breum, Aaron Brodersen, Ben Böhrens, Emma Drewke, Juli Gärtner, Sofia Glöckler, Jannik Greving, Leonie Grunsdorf, Nomi Göhler, Lucil Jasker, Julia Kock, Bendix Linde, Til Meißner, Paul Morgenweck, Emilia Roitsch, Jella Schaper, Nuka Simon

**Sonntag, 11. Mai, 10.30 Uhr
Pastorin Huchzermeier-Bock**

Leonie Augenreich, Leo Bretscher, Anna Brunswick, Oskar Dege, Sanne Denker, Johanna Drexel, Romy Eichler, Philippa Engels, Moritz Goetze, Arian Haddadi, Maira Hindahl, Philipp Leonhardt, Pia-Sophie Lühr, Leni Mahrt, Samantha Randausch, Pauline Rosinol Prieto, Jana Stang, Artus Stolley, Sophia Wittwer

Taufen in Wedel

L

Beerdigungen in Wedel

)

Uwe Hüttner



Beerdigungen in Schulau

Im Gemeindebrief der Evangelisch-Lutherischen Kirchengemeinden Holm, Wedel und Schulau werden regelmäßig Amtshandlungen von Gemeindegliedern veröffentlicht. Gemeindeglieder, die mit der Veröffentlichung ihrer Daten nicht einverstanden sind, können ihren Widerspruch schriftlich mitteilen. Die Mitteilung muss rechtzeitig vor dem Redaktionsschluss vorliegen. Den jeweiligen Redaktionsschluss finden Sie im Impressum.

ICH HABE VORGESORGT



Institut Wedel
Flerrentwiete 32
22880 Wedel
04103 / 5160
(Tag & Nacht)

Filiale Hamburg
Sülldorfer Landstr.5
22589 Hamburg
040 / 524 776 200
(Tag & Nacht)

www.bade-bestattungen.de

Haben Sie Ihre Bestattungsvorsorge schon vom Tisch?

Wir beraten Sie unverbindlich.



Monatsspruch Mai:

Zu dir rufe ich, HERR; denn Feuer hat das Gras der Steppe gefressen, die Flammen haben alle Bäume auf dem Feld verbrannt. Auch die Tiere auf dem Feld schreien lechzend zu dir; denn die Bäche sind vertrocknet.

Joel 1,19-20 (E)

Vorstand, gemeindebrief.de

Gottesdienste jeweils um 10.00 Uhr, falls nicht anders angegeben



Gemeindezentrum
Steinberge 18

HOLM

6. April

Tanzania- Partnerschaftsgottesdienst mit Abendmahl (S), anschl. Patentreffen
Pastorin Schmidtpott

13. April

11.30 Uhr FrühstücksgD
Pastorin Schmidtpott



18 April, Karfreitag

Gottesdienst
Pastor van der Vegt

20. April, Ostersonntag

5.30 Uhr Frühgottesdienst mit anschl. Osterfrühstück
10 Uhr Ostergottesdienst mit Taufe(rinnerung) Pastorin Schmidtpott



21. April, Ostermontag 10.30 Uhr, GD für Große und Kleine (Taufen) Pn. Lang

27. April

Gem. Gottesdienst in Wedel

4. Mai

Abendmahlsgottesdienst (S)
Pastor van der Vegt

11. Mai

11.30 Uhr FamilienGD
Pastorin Schmidtpott



18. Mai

Gem. Gottesdienst in Wedel



Immanuelkirche
Küdsterstraße 4

WEDEL

6. April

10.30 Uhr Abendmahlsgottesdienst (W)
Pastorin Huchzermeier-Bock

13. April

10.30 Uhr Gottesdienst
Pastorin Lang

18 April, Karfreitag

10.30 Uhr Gottesdienst
Pastorin Huchzermeier-Bock

19. April, Osternacht

23 Uhr
Pastorin Huchzermeier-Bock

20. April, Ostersonntag

10.30 Uhr Gottesdienst & Cantate am 3.
Prädikant Ballendat

27. April

10.30 Uhr Gottesdienst
Pastorin Huchzermeier-Bock

3. Mai, 11 Uhr Konfirmation

Pastorin Lang



4. Mai

10.30 Uhr Konfirmation
Pastorin Schmidtpott



11. Mai

10.30 Uhr Konfirmation
Pastorin Huchzermeier-Bock



18. Mai

Abendmahlsgottesdienst (S) & Cantate am 3. Pn. Huchzermeier-Bock



Christuskirche
Feldstraße 32

SCHULAU

6. April

Gottesdienst mit Abendmahl
Pastorin Hansberg

13. April

Gottesdienst
Pastor Zingelmann

17. April, Gründonnerstag

19 Uhr Feierabendmahl P. Zingelmann

18. April, Karfreitag

Gottesdienst
Pastorin Hansberg

20. April, Ostersonntag

Gottesdienst mit Abendmahl Pn. Hansberg

21. April, Ostermontag

Gottesdienst
Pastor Zingelmann

27. April

Gottesdienst
Pastor Zingelmann



3. Mai, 14 Uhr Konfirmation

Pastor Zingelmann



4. Mai

Live-Übertragung des Abschluss-Gottesdienstes vom Deutschen Kirchentag

11. Mai

Gottesdienst
Pastor Zingelmann

18. Mai

Gottesdienst mit Abendmahl
Pastorin Hansberg

21. Mai, 19 Uhr, Gemeindezentrum Holm, Ökumenische Taizé Andacht, ACK

25. Mai

Gem. Gottesdienst in Wedel

25. Mai

10.30 Uhr Familienkirche
Pastorin Lang & Team



25. Mai

Gottesdienst Pn. Hansberg
11.30 Uhr Familienkirche Pn. Hansberg



29. Mai, Himmelfahrt 18 Uhr, Messe Prädikantin Groth + Kantor Cromm

29. Mai, Himmelfahrt

Gottesdienst Pn. Hansberg
bei schönem Wetter im Innenhof



Jugendgottesdienst, 18 Uhr
6.4. + 4.5.

Kursana-Residenz, 19 Uhr
17.4. + 22.5. Pastorin Lang

Heinrich-Gau-Heim, 15.30 Uhr
17.4. + 22.5. Pastorin Lang

Liturgisches Morgengebet, 8.15 Uhr
Jeden Freitag in der Kirche

Graf-Luckner-Haus, Mi. 10.30 Uhr
16.4. Pn. Hansberg + 14.5. P. Zingelmann

Alloheim, Di.

1.4., 16 Uhr + 6.5., 10.30 P. Zingelmann

AWO-Pflegeheim, Di. 16 Uhr
29.4. + 27.5. Pastorin Hansberg